

BÁN JÓZSEF

FERTŐSZÉPLAK – SZÉKESFEHÉRVÁR – BUDAPEST

TKR-XP_7_10-PATH_NTVDM

TKR V6.28. M.T.K. V2.37. D.M.T.K. V2.34.



Bjsoft Studio

Felhasználói Segédlet

Bán József

Kiadva : 2005. december

2017. június

2017. augusztus

2017. szeptember

2018. március

BÁN JÓZSEF

9436 Fertőszéplak, Szent Imre utca. 14.

Mobil : (30) 348-2553

E-mail : banjoszef@banjoszef.hu Internet : www.banjoszef.hu

A dokumentumban szereplő információk Bán József a kiadás dátumakor érvényes álláspontját tükrözik és az aktuális TKR állapotnak csak részben tudnak megfelelni (pl. nem volt szándék az összes WINDOWS fajtának megfelelő képernyőtartalmak , az egyes TKR elemek aktuális verziójának megfelelő képernyők , az adott TKR elem összes képernyője ill. funkciója, stb. produkálásával ill. bemutatásával a megértés ill. tájékozódás hatékonyságát esetleg csökkenteni).

Mivel a Bjssoft és Bán József is igyekszik a piac változó feltételeihez alkalmazkodni, a dokumentumot nem szabad sem a Bjssoft és sem Bán József kötelezettségvállalásaként értelmezni azért sem, mert a Bjssoft és Bán József sem garantálja a kiadás dátumát követően az információk pontosságát.

Ez a dokumentum kizárólag tájékoztató feladatot lát el (természetesen a TKR szoftverekben továbbra is úgy „működik” mint „Felhasználói Segédlet” és csak a TKR felhasználók készíthetnek róla 1 db másolatot , hogy azt a saját - az üzemeltetést elősegítő – megjegyzéseikkel esetleg kiegészítsék).

Az összes vonatkozó szerzői jogi törvény betartása a felhasználó felelőssége.

© 2018 Bán József . Minden jog fenntartva. A VISZK, a VISZKBT, a Bjssoft, a TKR és a TKR 366 Bán József védjegye.

Az egyéb említett termékek és cégnevek a megfelelő tulajdonosok védjegyei lehetnek.

Bán József - Magyarország - 9436 Fertőszéplak, Szent Imre utca. 14.

TKR-Windows Interface XI..txt

TKR-Windows Interface XI. TKR-Window : 2018.03.06.

Tárgy : TKR - Windows kapcsolat

(Windows XP/7/8/8.1/10 felett működő változatok)

Egy példa Windows XP környezeti beállítás (az önállóan is végrehajtható - de ha az automatikus telepítővel elvégzett TKR telepítés után mégsem indul a TKR, akkor elsődlegesen kipróbálandó - „TKR-Window” Windows környezeti beállítást végrehajtó ill. annak dokumentációját tartalmazó szofvercsomag segítségével "csak" úgy is produkálható) :

Windows XP példa

c:\config.sys

(üres, 0 hosszú)

c:\windows\system32\config.nt

device=c:\windows\system32\himem.sys
dos=high,umb
files=130
echoconfig

Windows XP példa

c:\autoexec.bat

```
@ECHO OFF
PROMPT $P$G
REM      CPPB5
set path=%path%;c:\tkr_r6\d11\cppb5\bin;c:\tkr_r6\d11\windows\system
REM      Segédprogramok
set path=%path%;c:\seged;c:\seged\filzip
REM      TKR M.T.K.
set path=%path%;c:\abc\bin;c:\tkr_r6\exe
set TKR_WORK=c:\abc\adat
set TKR_BIN=c:\abc\bin
set TKR_DOC=c:\abc\doc
set TKR_INDEX=c:\abc\index
set PTG_SZAM=00
set TKR_EXE=c:\tkr_r6\exe
set TKR_DATA=c:\tkr_r6\data
set path_dbf=\abc\adat;
set path3_dbf=\abc\hadat;
set path4_dbf=c:\tkr_r6\data;
set path_ntx=\abc\index;
set path3_ntx=\abc\hadat;
set path4_ntx=c:\tkr_r6\data;
set clipper=F90;V12
set station=0
set window=1
-----
```

TKR-Windows Interface XI..txt

```
c:\windows\system32\autoexec.nt

@echo off

REM CD ROM bővítés telepítése.
lh %SystemRoot%\system32\mscdexnt.exe

REM Hálózati átirányító telepítése. (A dosx.exe előtt kell betölteni.)
rem lh %SystemRoot%\system32\redir
rem
rem ez is ki lett véve, mert csak a dosx -hez kellene, de az
rem nem kell a TKR - hez

REM DPMI támogatás telepítése.
rem lh %SystemRoot%\system32\dosx
rem
rem A nagyobb szabad memória miatt ki lett véve, mert
rem sajnos ezt - hiába van rendelkezésre álló szabad memória -
rem nem tudta a felső memória területre feltölteni az adott
rem környezetben ( PC - Windows )

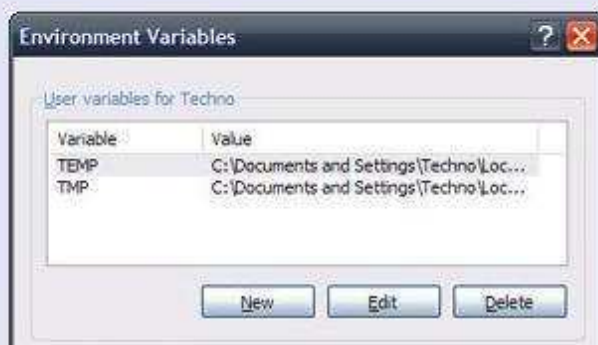
REM Egyébként az AUTOEXEC.NT helyett azért kerültek az
REM AUTOEXEC.BAT -ban megadásra a PATH értékei, mert a
REM Windows XP parancsértelmezője - a CMD - az
REM AUTOEXEC.NT -ben szereplő PATH parancsokat nem
REM veszi figyelembe ( direktben - a parancssorba
REM beírva - azért szereti ) és, viszont a TKR
REM Rendszerelem -eknek azért szükségük van rájuk,
REM ha nem is mindegyikre most már).

REM
REM TKR Környezeti változók
REM
REM TKR M.T.K.
set TKR_WORK=c:\abc\adat
set TKR_BIN=c:\abc\bin
set TKR_DOC=c:\abc\doc
set TKR_INDEX=c:\abc\index
set TKR_EXE=c:\tkr_r6\exe
set TKR_DATA=c:\tkr_r6\data
set path_dbf=\abc\adat
set path3_dbf=\abc\hadat
set path4_dbf=c:\tkr_r6\data
set path_ntx=\abc\index
set path3_ntx=\abc\hadat
set path4_ntx=c:\tkr_r6\data
set clipper=F90;V12
set station=0
set PTG_SZAM=00
set window=1
REM TKR *** VEGE ***
```

The path is now managed by Windows 7 and not the autoexec.bat or autoexec.nt files. To change the system environment variables, follow the below steps.

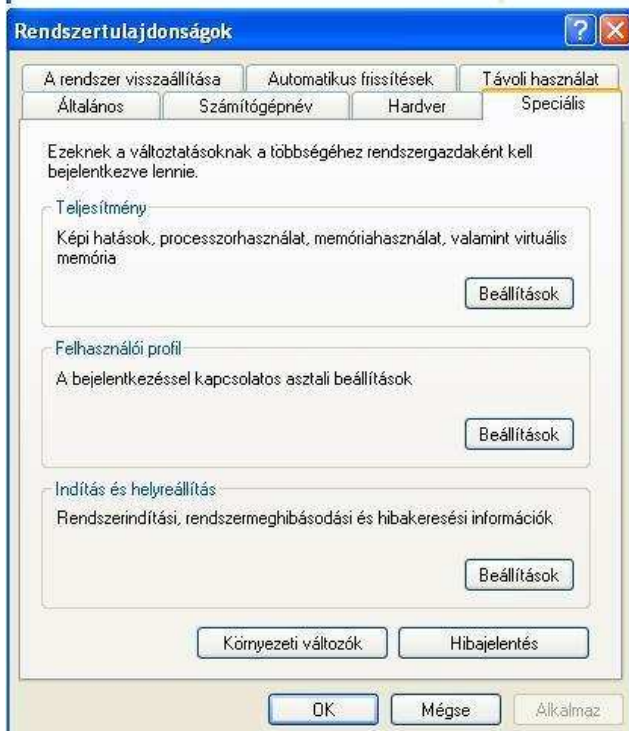
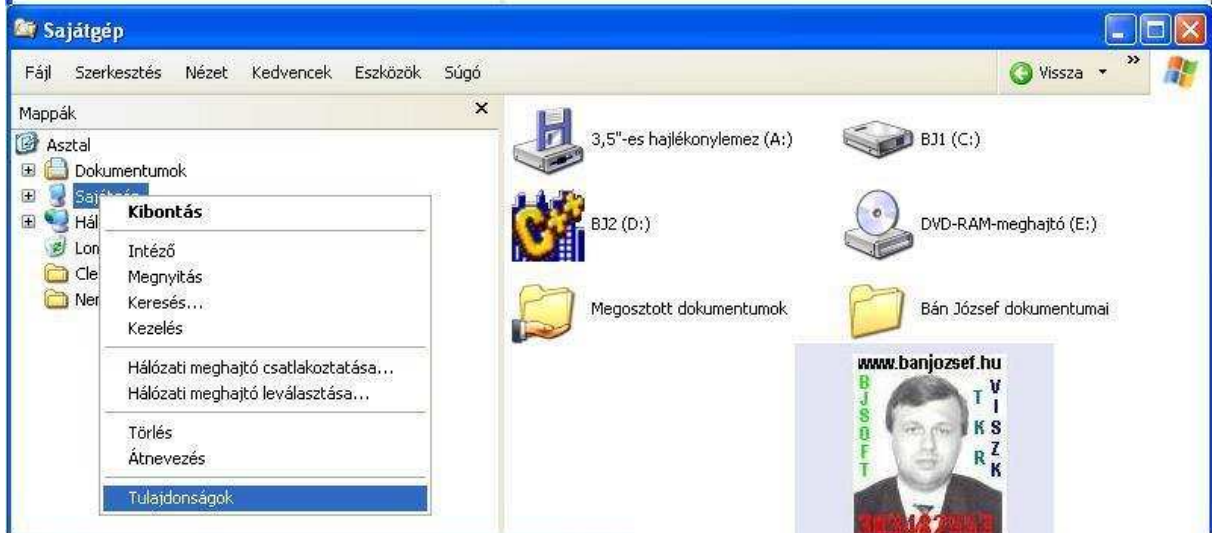
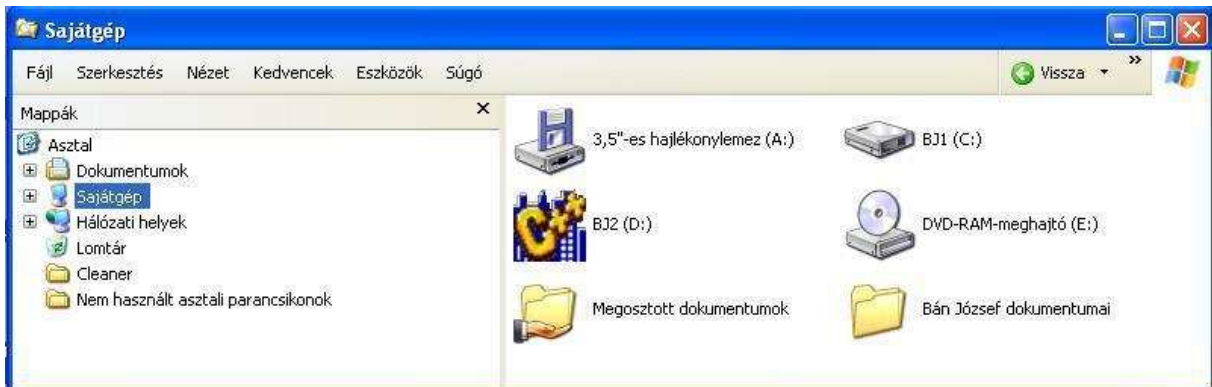
1. From the desktop, right-click **My Computer** and click **Properties**.
2. In the System Properties window, click on the **Advanced tab**.
3. In the Advanced section, click the **Environment Variables button**.
4. Finally, in the Environment Variables window (as shown below), highlight the **Path** variable in the Systems Variable section and click the **Edit** button. Add or modify the path lines with the paths you wish the computer to access. Each different directory is separated with a semicolon as shown below.

C:\Program Files;C:\Winnt;C:\Winnt\System32



Az asztalon (vagy bárhol) a "Sajátgép" esetén ha jobb egeret nyomunk és a menüben a " Tulajdonság"-okat választjuk, akkor a "Rendszertulajdonságok" közül a "Speciális" beállításokat kell választani. Az adott ablakban meg kell keresni a "Környezeti változók" gombot, majd ki kell választani. Ezután meg kell keresni a rendszerváltozók között a Path változót, majd a szerkesztés (Edit) gomb esetén tudjuk kiegészíteni.

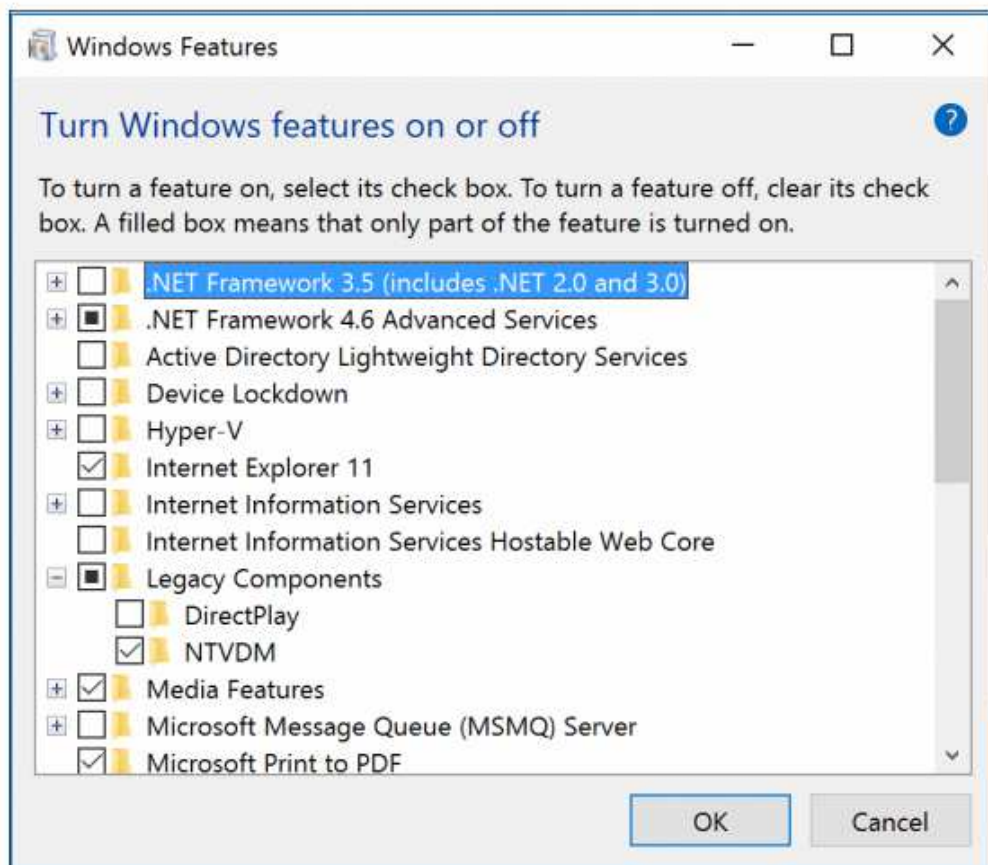




A 16-bites alkalmazástámogatás engedélyezése a Windows 10 rendszerben

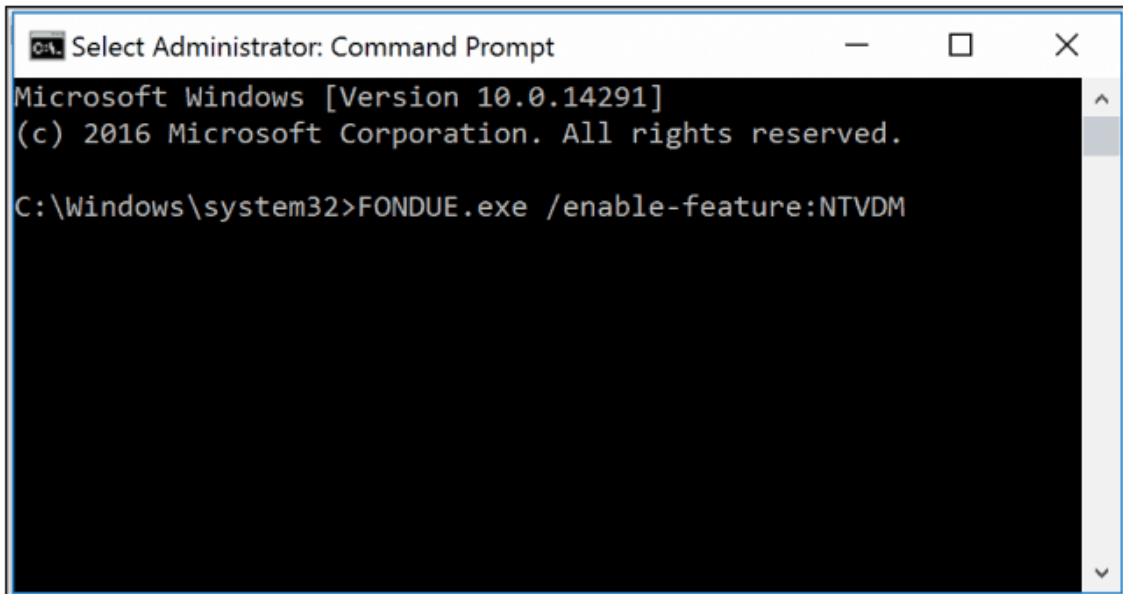
16-bites alkalmazástámogatás konfigurálása a Windows 10 rendszerben

A 16 bites támogatásnak meg kell adnia az NTVDM funkciót. Ehhez nyomja meg a **Windows gomb + R**, majd írja: *optionalfeatures.exe* majd nyomja meg az Entert. Bontsa ki a régi összetevőket, majd *kapcsolja* ki az *NTVDM parancsot*, és kattintson az OK gombra.



A következő lépés a szolgáltatás telepítése a parancssoron keresztül. Nyomja meg a **Windows billentyűt + X** parancsot, majd kattintson a *Parancssor (Admin.) Parancsra*. A parancssorba írja be a következő parancsot:

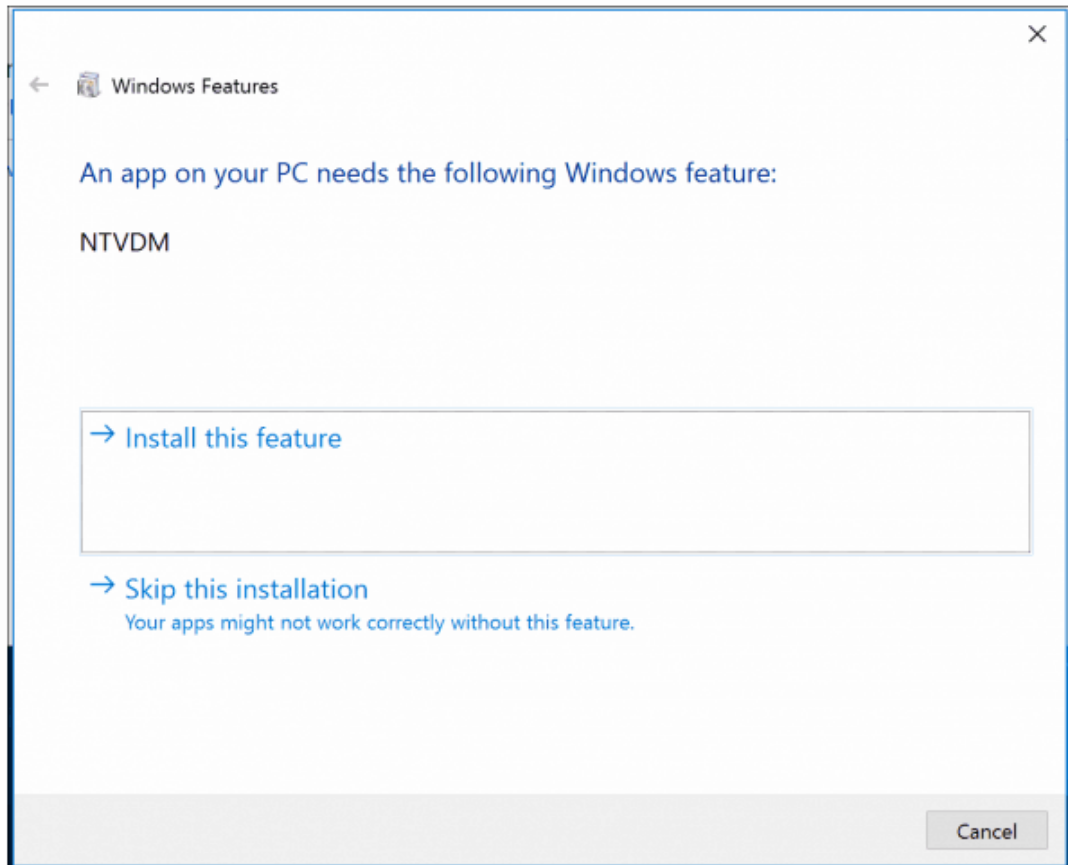
FONDUE.exe / enable-feature: NTVDM



```
Microsoft Windows [Version 10.0.14291]
(c) 2016 Microsoft Corporation. All rights reserved.

C:\Windows\system32>FONDUE.exe /enable-feature:NTVDM
```

Az NTVDM hozzáadásának varázslója elindul. A *telepítés* befejezéséhez kattintson a *Telepítse ezt a funkciót*. Ezután indítsa újra a számítógépet, ha szükséges.






Most 16 bites alkalmazást támogat. Folytathatja alkalmazásának normalizálását.


Vezérlőpult






← → ↶ ↷ ↑  > Vezérlőpult >

A számítógép beállításainak megadása Megtekintés a következő szerint: **Kategória** ▾





 Rendszer és biztonság A számítógép állapotának ellenőrzése Fájlok biztonsági másolatának mentése a Fájlelőzmények szolgáltatással Biztonsági mentés és visszaállítás (Windows 7)	 Felhasználói fiókok Fióktípus módosítása
 Hálózat és internet Hálózati állapot és hálózati feladatok megjelenítése Otthoni csoport és megosztási beállítások kiválasztása	 Megjelenés és személyes beállítások
 Hardver és hang Eszközök és nyomtatók megtekintése Eszköz hozzáadása	 Óra, nyelv és terület Nyelv hozzáadása Beviteli módszer módosítása Dátum-, idő, és számformátumok módosítása
 Programok Program eltávolítása	 Könnyű kezelés A Windows ajánljon beállításokat A látható megjelenítés optimalizálása

 Rendszer és biztonság

← → ↶ ↷ ↑  > Vezérlőpult > Rendszer és biztonság >

Vezérlőpult – kezdőlap	 Biztonság és karbantartás A számítógép állapotának ellenőrzése és a problémák megoldása  Felhasználói fiókok felügyelete beállításainak módosítása Gyakran előforduló hibák elhárítása
<ul style="list-style-type: none">• Rendszer és biztonságHálózat és internetHardver és hangProgramokFelhasználói fiókokMegjelenés és személyes beállítások	 Windows Defender tűzfal A tűzfal állapotának ellenőrzése Alkalmazás átengedése a Windows tűzfalon
Vezérlőpult – kezdőlap	 Rendszer A RAM mennyiségének és a processzor sebességének megtekintése  Távélérés engedélyezése Távsegítség indítása A számítógép nevének megtekintése

Alapvető rendszerinformáció megjelenítése a számítógépről

-  Eszközkezelő
-  Távoli beállítások
-  Rendszervédelem
-  Speciális rendszerbeállítások

